

KÖZLEKEDÉSI HÁLÓZATOK

Készítette: Csapó László építőmérnök közlekedési szaktervező és Balogh Tünde felelős tervező

Tiszai víziút

A község Csongrád megye északnyugati részén fekszik a Tisza folyó mellett és a Csongrádi kistérséghez tartozik. A folyó közelsége kínálja egy kikötő megépítését. A kikötő a hatályos és az új tervben egyaránt szerepel.

Közúti kapcsolatok

Kapcsolódó terv: T-2

A Csongrádi kistérség nem rendelkezik gyorsforgalmi úttal. A meglévő országos gyorsforgalmi úthálózathoz az 451-es főúton és 4519 jelű közúton tud kapcsolódni. Csanyteleket csaknem 30 perces utazással lehet gyorsforgalmi útról elérni Kisteleken keresztül az M5 autópályáról. A település közúti közlekedési helyzetét az országon belül a 4519 jelű közút határozza meg.

Csanytelekről a szomszédos megyéket kiépített úthálózaton lehet elérni. A Szeged-Csongrád összekötő út községi átkelési szakasza meglehetősen rossz vonalvezetésű, átépítése sürgető feladat.

A település szomszédai Felgyő, Tömörkény és Baks. A községet keleti oldalon a Tisza folyó határolja. Felgyőt és Baksot a 4519 jelű összekötő úton lehet elérni, míg Tömörkényt a 4504 jelű úton.

A 4519. jelű út jelenlegi átkelési szakasza, azaz a Pusztaszeri-Radnóti-Széchenyi-Tömörkényi és Csongrádi utcák, továbbá a Tisza utca, melyek vonala egyben Csanytelek úthálózatának gerincét képezi. Ezek az utcák – a koncepcióban megfogalmazott védendő településszerkezetre és a tervezett elkerülő útra is tekintettel – csak a legszükségesebb, 12,0 m alá szűkülő helyeken irányoz elő a szabályozási terv szélesítést. A jelenlegi – jellemzően 15,0-38,0 m közötti – építési szélesség változatlanul biztosítandó.

Országos főút Csanytelek igazgatási területét távlatban sem érinti. A településen áthaladó 4519 és 4504 jelű utakon keresztül érhető el az országos főúthálózat.

Országos mellékutak

A községet érintő országos közutak:

- 4519. jelű Csongrád – Szeged összekötő út, **melynek belterületi átkelési szakasza a szabályozási terv szerint elkerülő út megépítésével átalakításra kerül 30 m-es szabályozási szélességgel.**

A megmaradó országos közút a lecsökkent forgalom miatt aszfaltszőnyegezés után megfelelő kiépítésű gyűjtőút lesz. (2012. évben 222 Egységjármű a MOF.)

- 4504. jelű 5 számú főút – Pálmonostora – Csanytelek összekötő út.

Távlatban fenti utakon a 2x1 forgalmi sáv a számított forgalmi értékekre hosszú távon is elegendő. (2012. évben 83 Egységjármű a MOF)

Települési úthálózat

A község útjainak besorolását az ÚT 2-1.201:2008 "Közutak tervezése" c. utügyi műszaki előírás, építési területét belterületen és a közútkezelő érdekeltségébe tartozó védősáv szélességét külterületen a közúti közlekedésről szóló, módosított 1988. évi I.tv. A/2/A§ és az OTÉK 36. § előírásai határozzák meg.

Belterületi gyűjtőutak

Az elkerülő út megépítését követően a jelenlegi átkelési szakasz gyűjtőúttá minősülhet vissza.

Jelenleg is gyűjtőút ezen kívül a Tiszai út – Árpád utca útvonal, amely a jelenlegi 4519. jelű Csongrád – Szeged összekötő úttól a Tisza folyó hajókikötőhöz vezet, tehát szerkezeti jelentőségű útvonal. Burkolatszélesség 4,0 m, közterület-szélesség minimum 12 m-re bővítendő egy rövid szakaszon a kerékpárút helybiztosítása végett.

Az Ady Endre, Damjanich és a Bercsényi Miklós utcák jelentősebb forgalmú feltáró utak a település közlekedési rendszerében.

Ady Endre utca - burkolatszélesség 4,0 m, közterület-szélesség minimum 8,7 m, a legtöbb szakaszon csak az egyik oldalon beépített, ezért megfelelő

Bercsényi utca - burkolatszélesség 5,1 m, megfelelő, közterületszélesség minimum 12,3 m, megfelelő.

Damjanich utca - burkolatszélesség 3,1-3,5 m, felbővítendő 5,5 m-re, közterületszélesség minimum 12 m, megfelelő.

A többi út kiszolgáló funkciója lakóutca, szabályozási szélességük változatlan. Közterületsávjaik szélesítése a rendezési tervben nem vált szükségessé.

A község utcahálózata csak részben burkolattal ellátott. A belterületen kevés kivételtől eltekintve burkoltak az utak.

Belterületi burkolatlan utcák, burkolásuk rövid távlatban megoldandó:

1. **A József Attila utca – határút** 4,0 m szélességben az Ady Endre utcáig 1509 méter hosszban
2. **Nagy Imre utca** a Tömörkényi úttól a Járandó utcáig 4,0 m szélességben 754 méter hosszban

Kiépítendő földes külterületi lakóutca rövid távlatban:

1. **Nefelejcs utca** hiányzó burkolata 4,0 m szélességben 1251 méter hosszban
Továbbá összesen 8031 m hosszban és 4,0 m szélességben a következők:
2. Arany János utca
3. Bem utca burkolata
4. Damjanich utca hiányzó burkolata a Halgazdasági bekötő útig
5. Lehel utca burkolata
6. Rákóczi utca hiányzó burkolata
7. Szent István utca burkolata
8. Tanyasor útburkolata (hatsz.: 0151)
9. Török Bálint utca burkolata
10. Vasvári P. utca burkolata

Kiépítendő földes külterületi lakóutca hosszabb távlatban 4,0 m szélességben összesen 17961 méter hosszban:

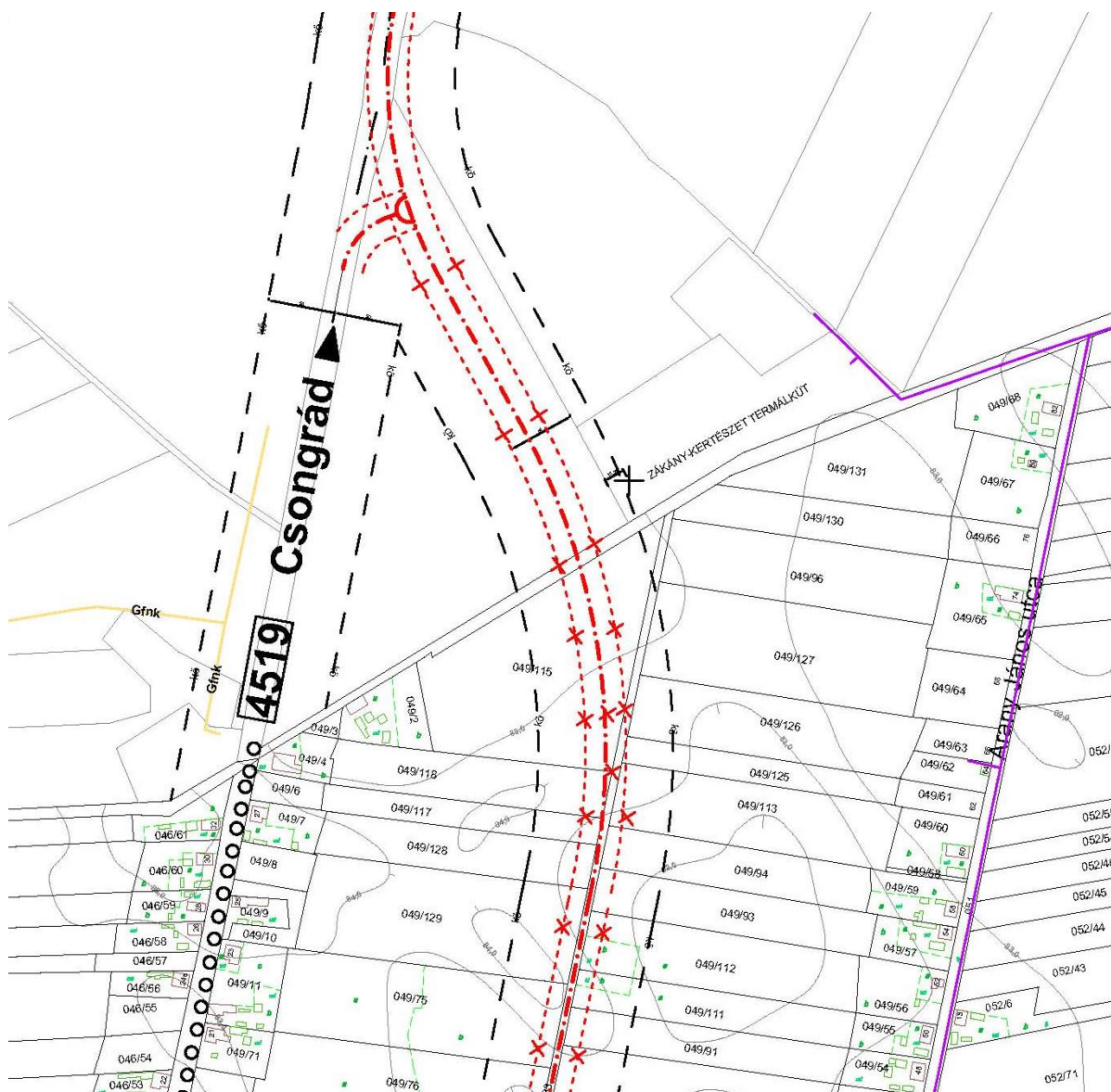
1. Dózsa György utca burkolata
1. Pókföld utca burkolata
2. Gábor Áron utca burkolata
3. Martinovics utca burkolata
4. Egyéb, névvel nem ellátott dűlőutak (rajz szerint)

Keresztmetszeti és csomópont-tervezés

Kapcsolódó terv: T-2

A szakági alátámasztó munkarész **35 db meglévő út-keresztmetszelvény** rajzát tartalmazza. Az 4519-es út átkelési szakaszára **tervezett út-mintakeresztmetszelvény** és **csomópont-vázlat** készült, ami a fejezet végén található.

Az elkerülő út nyomvonalát tanulmányterv alapján tünteti fel a hatályos szabályozási terv, amelynek É-i szakaszát kis mértékben korrigálni kellett az időközben megépült „Zákány”-féle termálkút fúrásponyjának érintettsége miatt.



A mélyfűrési ponthoz képest 30 m-rel húzza el a tervezett nyomvonalat a szabályozási terv.

Vasúti közlekedés

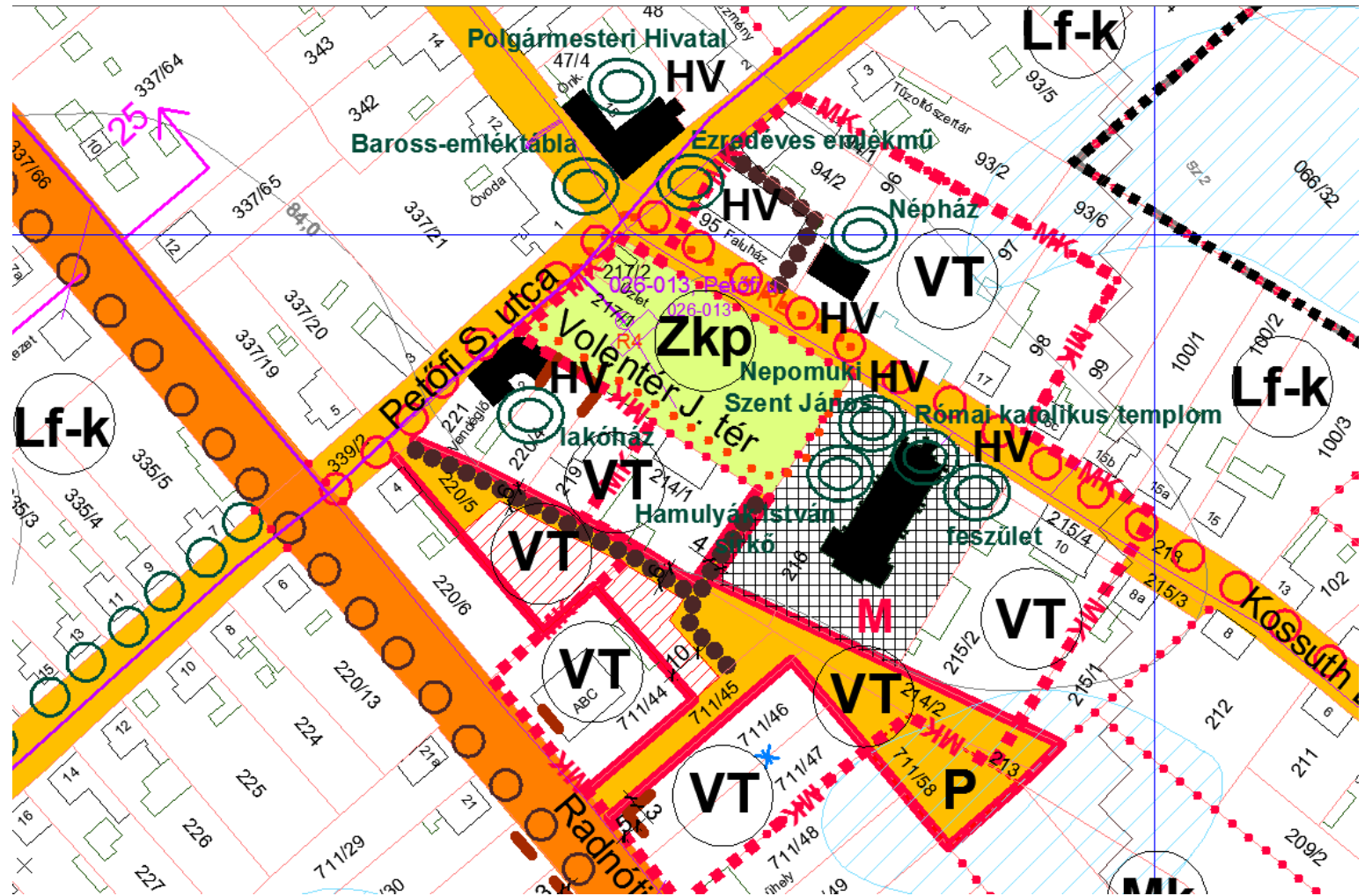
A községnek nincs közvetlen vasúti összeköttetése, csak a közeli Csongrád városa rendelkezik kiépített vasútvonallal.

Gyalogos közlekedés

A község belterületén a járdák kiépítettsége nem megfelelő. Kétoldali beépítés esetén kétoldali járda építése indokolt, melynek minimális szélessége a gyalogos úrszelvény - 0,75 m - kétszerese, vagyis 1,5 m. Indokolt esetben - pl. szűkös helyszíni kötöttség - a szélesség 1,2 m-re csökkenthető.

Az új csomópontokban gyalogos védő szigetek létesítendőek a fő gyalogos irányokon.

A községközpontban gyalogos-vegyesforgalmú átjárás irányokat nyit a szabályozási terv a faluház – népház – közpark – templom és a tervezett piactér között, kivezelve a gyalogosokat a Radnóti és a Petőfi utcára. A közterületen építési hely is ki van jelölve kis üzletek létesítésére, amelyek áruellátása nem igényel jelentékeny járműforgalmat.



Gyalogos faluközpont

Parkolás

A meglévő intézmények parkolási igénye közterületen biztosított, illetve biztosítandó. A tervezett építmények járműveit minden esetben saját telken kell elhelyezni. A járművek elhelyezése és a szükséges parkolóhelyek számának meghatározására az OTÉK 42. §-ban leírtak vonatkoznak.

Tömegközlekedés

A települést a VOLÁN Zrt. helyközi járatai kapcsolják be az országos tömegközlekedésbe. A községet kizárólag helyközi járatok érintik. A viszonylatok az országos közutakon közlekednek. Szegedről naponta 17 járatpárral, 45-120 perces menetidőkkel. Csanytelekről az első busz 3.55 kor indul, az utolsó 20.05 indul Szegedre. Csongrádról naponta 20 járatpárral, 15-30 perces menetidőkkel. Az első busz 4.50 az utolsó 21.35 kor indul Csanytelekről. Tömörkény irányában 15 járatpár közlekedik.

A járatok nyomvonala és jelenlegi megállói - az elkerülő út megvalósításáig - változatlanul maradnak.

Az iskolarendhez alkalmazkodó időpontokban és munkanapokon csaknem óránként ütemezett járatgyakoróság lehetővé teszi Szegedre és a kistérségi központba való munkahelyi beengazást, iskolába járást és ügyintézését.

A szabványos méretű autóbusz öblök kiépítése minden megállóhelyen indokolt.

Kerékpáros közlekedés

Csanytelek igazgatási terület - Csongrád megye Területrendezési terve szerint - mind a tervezett országos kerékpárút törzshálózat, mind a térségi jelentőségű kerékpárút hálózat átszeli. A két nyomvonalat a Tiszai úton tervezett helyi jelentőségű kerékpárút, továbbá a belterületi utak kapcsolják össze. A Tisza árvízvédelmi töltésén meglévő, azaz vízgazdálkodási területen húzódó, üzemi útnak minősülő EUROVELO 11 (Magyarországi szakasza a Tisza folyó mellett Sátoraljaújhely és Szeged között húzódik) kerékpárútra az ATIVIZIG vonatkozó szabályozásai is érvényesek.

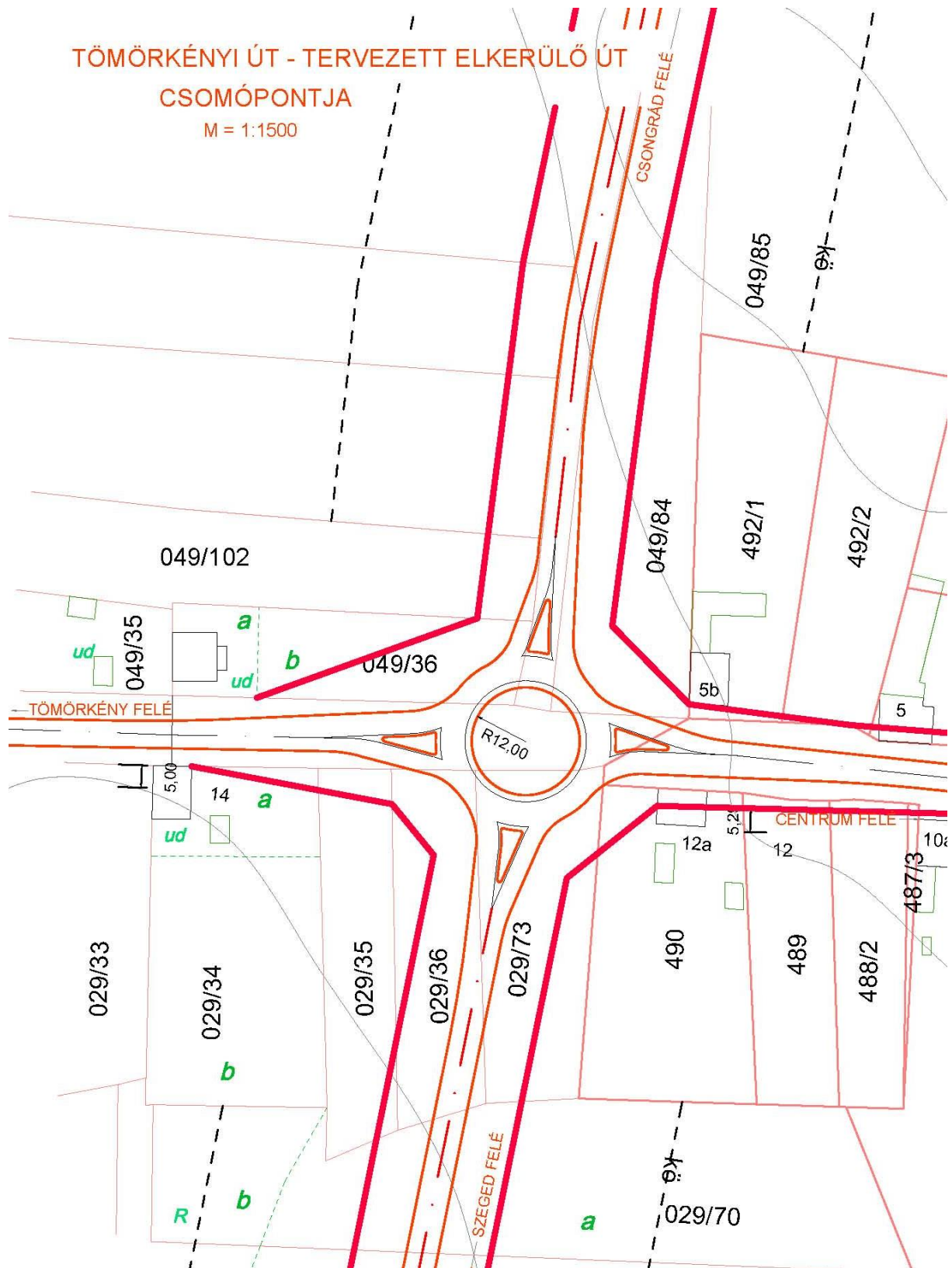
Turisztikai útvonal

Turisztikai sétaútvonalat jelöl ki a településszerkezeti terv a Tisza-parti különleges területek és a Csaj-tó mellett tervezett természetvédelmi tanösvény összekötésére. A burkolat nélküli útvonal csatorna-partokon és meglévő földutakon halad.

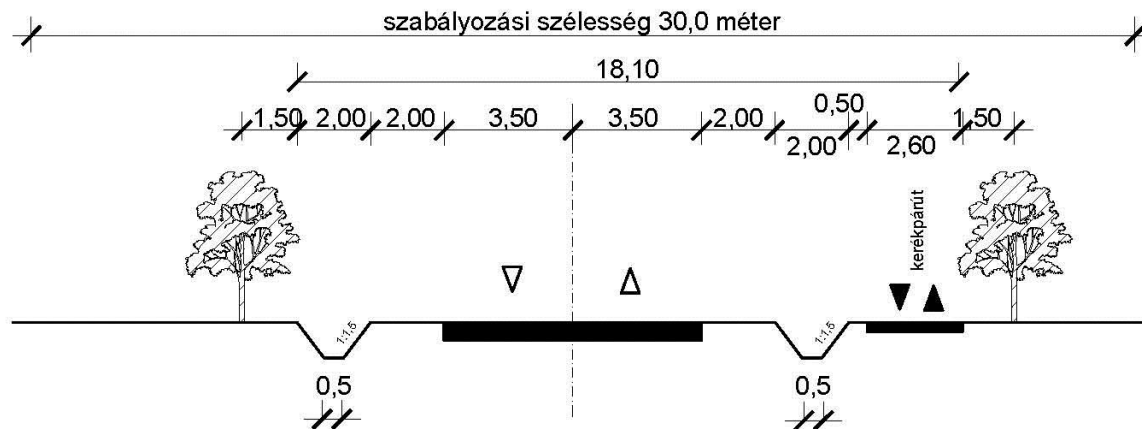
Vízi közlekedés

A Tisza folyó 224+023 fkm szelvényében, a korábban volt hajóállomás helyén tervezett személyforgalmi kikötő létesítésének nagy szerepe lesz a Tiszai hajózás felélesztésében.

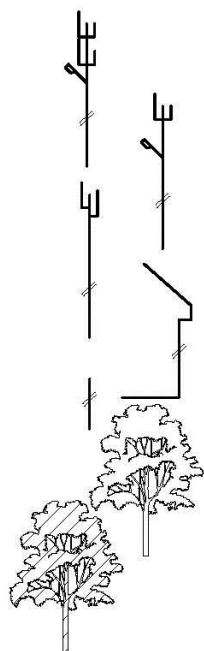
Légi közlekedés a község igazgatási területét nem érinti. Csongrád városánál található sportrepülőtér a községtől 15 km-re található.



Következő oldalon az elkerülő út tervezett keresztmetsvénye és út-mintakeresztmetsvények jelmagyarázata szerepel



JELMAGYARÁZAT



- 20kV-os villanyvezeték
- villanyoszlop, kisfeszültségű vezetékkel
- telefonoszlop
- épület
- kerítés
- meglévő fásor
- tervezett fásor

- útburkolat, meglévő/tervezett
- tervezett kerékpárút
- járda, meglévő/tervezett
- árok, meglévő/tervezett
- vízvezeték
- gázvezeték
- megszüntető jel