

KISKUNHALAS

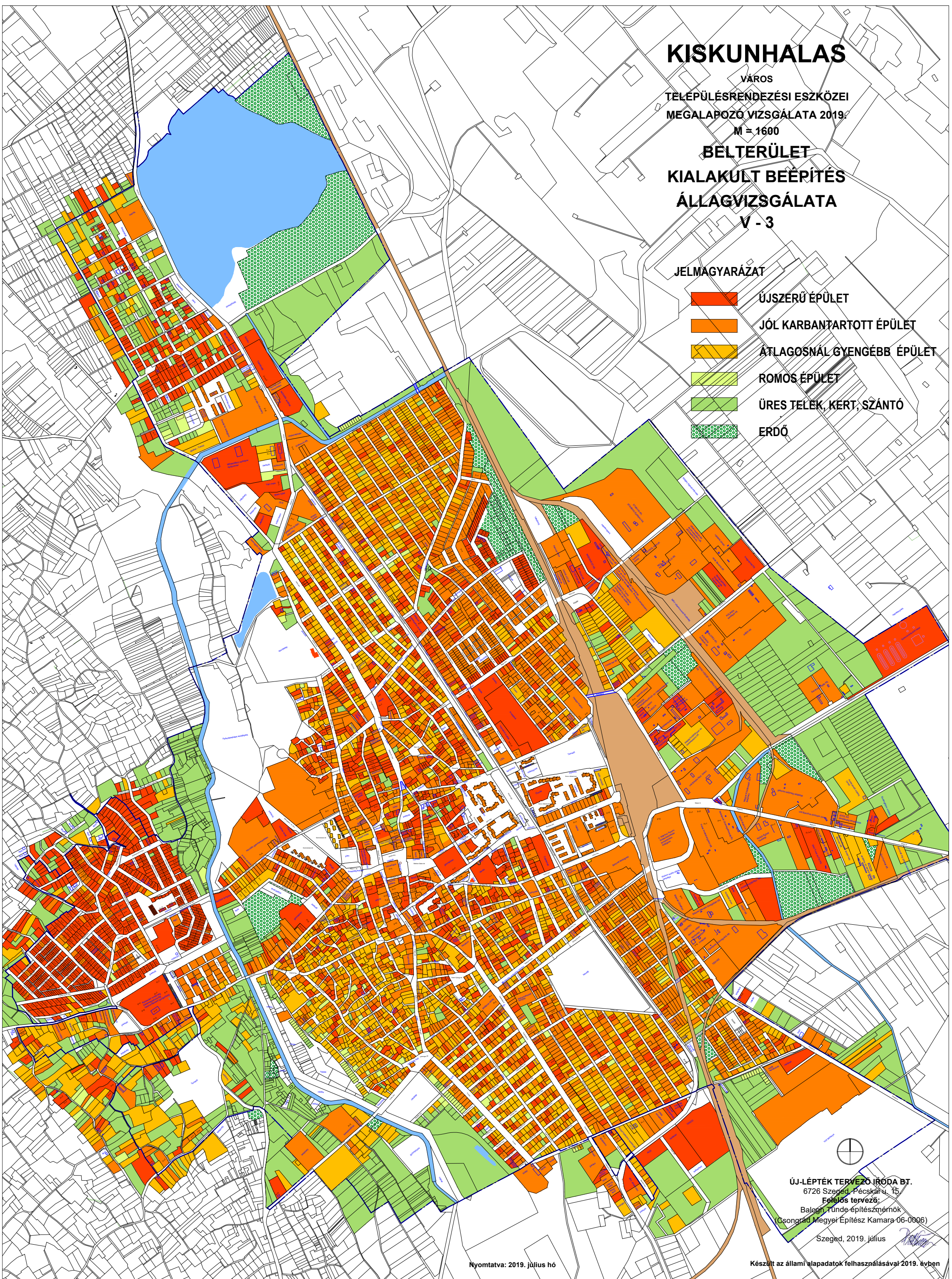
VÁROS
TELEPÜLÉSRENDEZÉSI ESZKÖZEI
MEGALAPOZÓ VIZSGÁLATA 2019.

M = 1600

BELTERÜLET KIALAKULT BEÉPÍTÉS ÁLLAGVIZSGÁLATA V - 3

JELMAGYARÁZAT

-  ÚJSZERŰ ÉPÜLET
-  JÓL KARBANTARTOTT ÉPÜLET
-  ÁTLAGOSNÁL GYENGÉBB ÉPÜLET
-  ROMOS ÉPÜLET
-  ÜRES TELEK, KERT, SZÁNTÓ
-  ERDŐ



ÚJ-LÉPTÉK TERVEZŐ IRODA BT.
6726 Szeged, Pécskaftu. 15
Felelős tervező:
Balogh Tünde építészmérnök
(Csongrád Megyei Építész Kamara 06-0006)

Szeged, 2019. július