

KUNSZÁLLÁS KÖZSÉG TELEPÜLÉSTERVE

2023 évi vizsgálatok



KARTOGRAMOK, FOTÓK

TARTALOM

- V-1** **Település domborzata** – Igazgatási terület
- V-2** **Területfelhasználás módja** földhivatali nyilvántartás szerint
- V-3** **Telekméret kategóriák** – Igazgatási terület
- V-4** **Telekméret kategóriák** – Belterület
- V-5** **Tulajdonlási vizsgálat** – Igazgatási terület
- V-6** **Tulajdonlási vizsgálat** – Belterület
- V-7** **Termőterületek osztályozása**
- V-8** **Épületek használati vizsgálata** földhivatali nyilvántartás szerint

Fotósorozat jellemző tájrészekről és a belterületről

Új-Lépték Tervező Iroda Bt

Szeged, 2023 július hó

Fotósorozat jellemző tájrészekről és a belterületről

Település feltárlása az M5 autópályáról – Dél (Google)



Júlia malom környékének feltárlása az M5 autópályáról – Észak (Google)



Autópálya felüljáró – Észak (Google)



Autópálya felüljáró – Dél (Google)



Fotósorozat jellemző tájrészekről és a belterületről

Ortofotó (E-TÉR) a Júlia malom és az M5 felüljáró környékén – kirajzolódik a tervezett csomóponti ág vonala



Ortofotó (E-TÉR) a belterület és az M5 felüljáró közötti területhasználatról



Fotósorozat jellemző tájrészekről és a belterületről

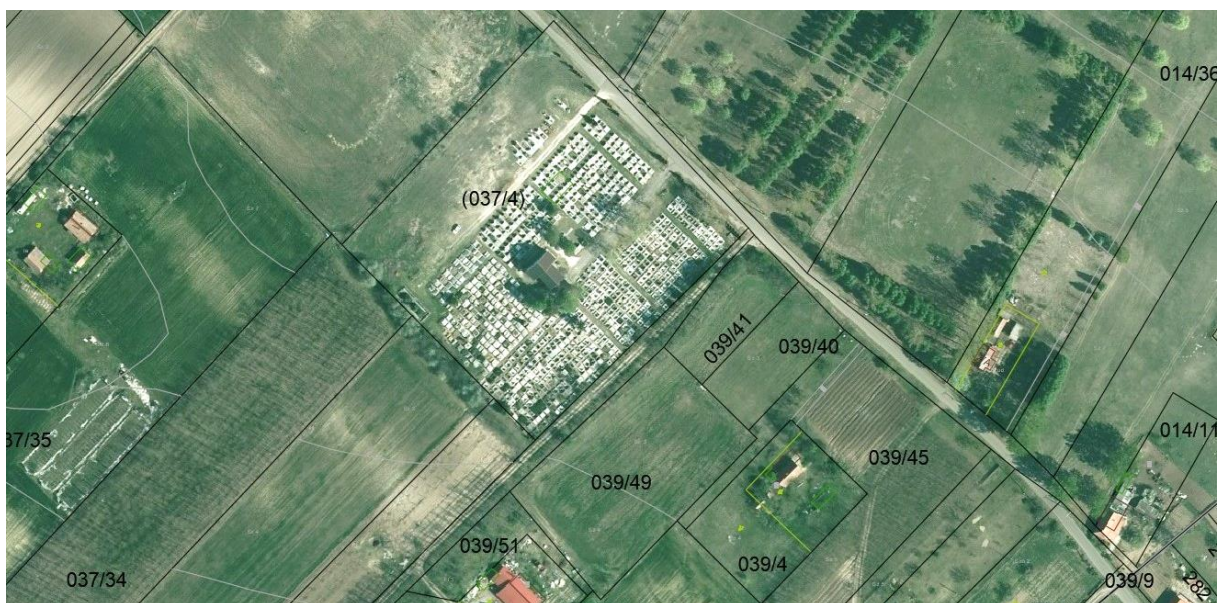
Belterület és az M5 felüljáró közötti tanyák



M5 autópálya melletti D-i határrész szántói – a Kiskunfélegyháza felőli igazgatási határt az autópálya fölött átvezetett földút képezi



Ortofotó a belterulettől É-ra lévő temetőről és környékéről



Fotósorozat jellemző tájrészekről és a belterületről

Ortofotó (E-TÉR) a belterülettől D-re folytatott gazdálkodásról



Ortofotó (E-TÉR) a Félégyházi vízfolyás középső szakaszáról a Polyák Borbirtoknál



Fotósorozat jellemző tájrészekről és a belterületről

Ortofotó (E-TÉR) a Szilas dűlőben (belterülettől É-ra) lévő tanyagazdálkodásról

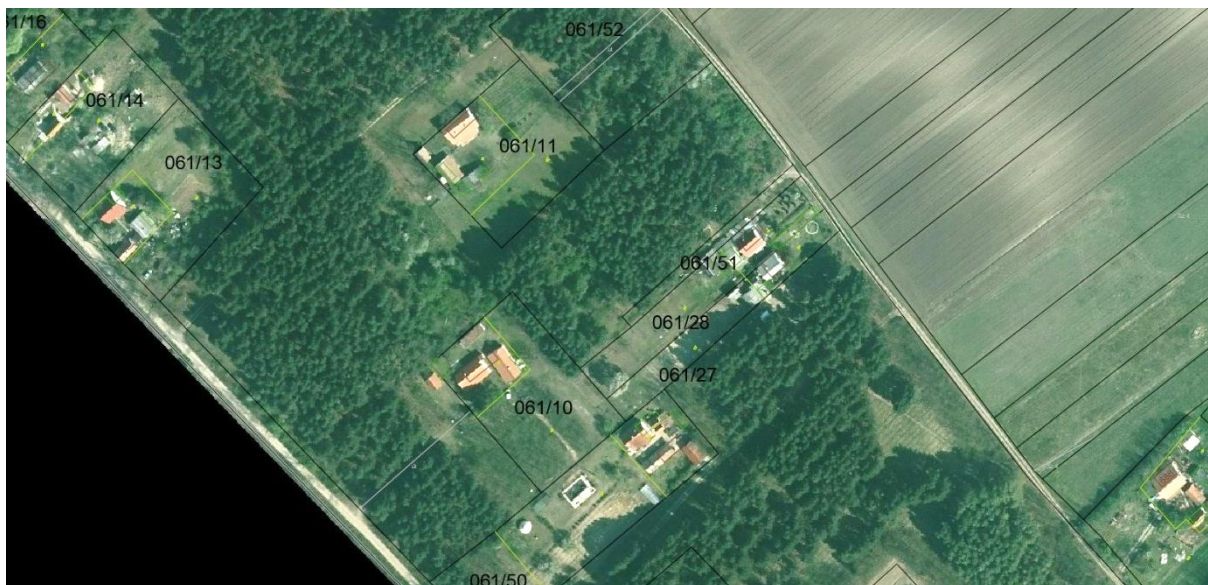


Tanyák a Ny-i határszélen



Fotósorozat jellemző tájrészekről és a belterületről

Ortofotó (E-TÉR) a nyugati (Fülöpkabak felőli) határszéli erdőben megbújó tanyákról



Ortofotó (E-TÉR) a DNy-i határszéli lévő fóliasátoros gazdálkodásról



Fotósorozat jellemző tájrészekről és a belterületről

Üdvözet a belterületre Nyugat felől érkezőknek



Községháza udvara



Községközponti hangulatkép



Fotósorozat jellemző tájrészekről és a belterületről

Táncsics utcai közpark



Sportpálya a községközponttól D-re



Fotósorozat jellemző tájrészekről és a belterületről

Tipikus „Kádár-kocka” házak a Szegfű utcában



A '70-es és '80-as évek beépítése a Kölcsey utcában



E századi beépítés a Lődomb utcában (belterület K-i osztás)



Fotósorozat jellemző tájrészekről és a belterületről

Korszakok stílusainak keveredése a Móra Ferenc utcában



Falusias kerthasználat: fóliák, műhelyek, gyümölcsösök



Faluszél – belterület D-i része



Fotósorozat jellemző tájrészekről és a belterületről

Faluszél – belterület Ny-i része



Kármelhegyi Boldogasszony-templom (miserend.hu weboldalról)

