

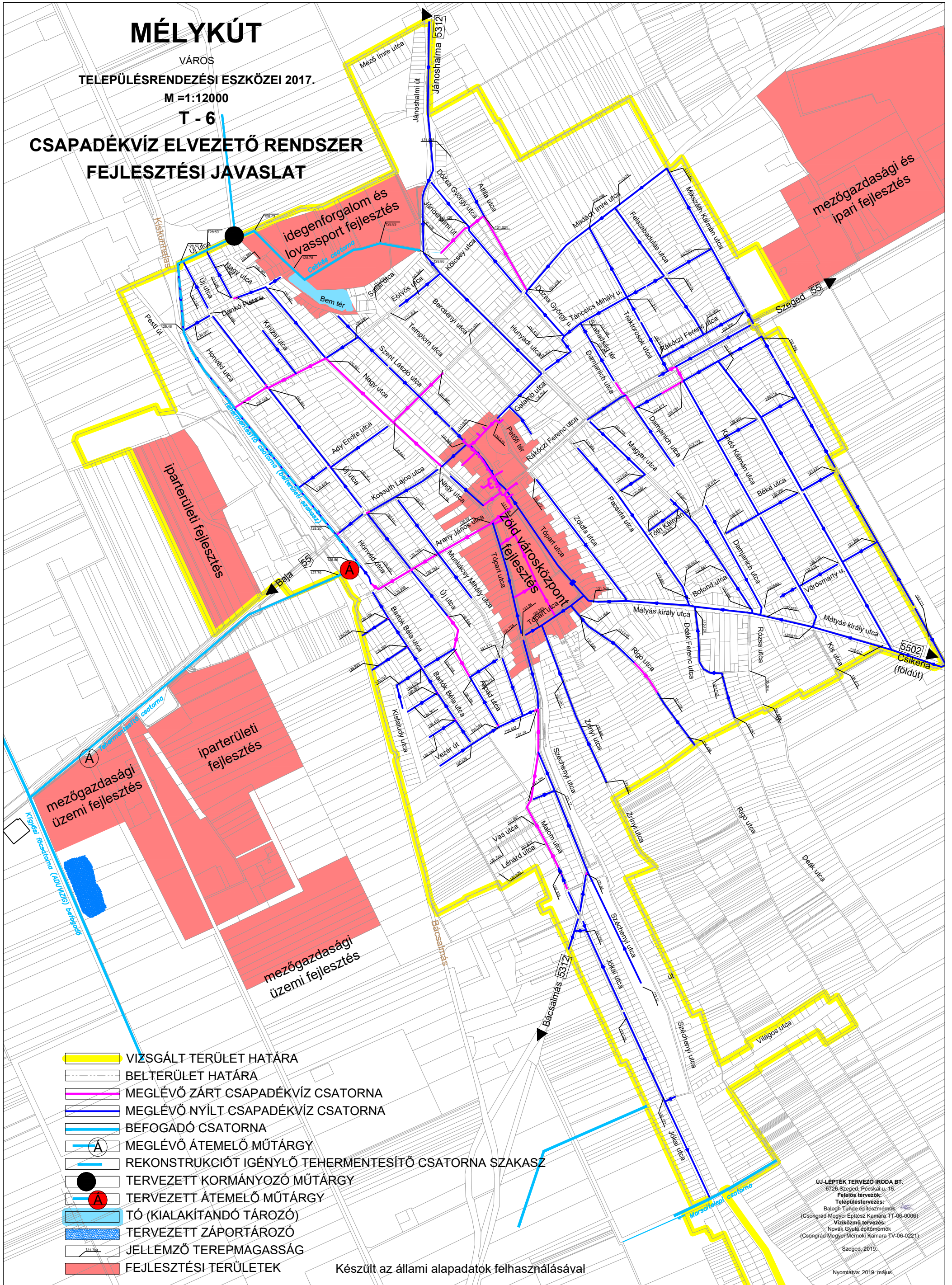
MÉLYKÚT

VÁROS
TELEPÜLÉSRENDEZÉSI ESZKÖZEI 2017.

M = 1:12000

T - 6

CSAPADÉKVÍZ ELVEZETŐ RENDSZER FEJLESZTÉSI JAVASLAT



- VIZSGÁLT TERÜLET HATÁRA
- BELTERÜLET HATÁRA
- MEGLÉVŐ ZÁRT CSAPADÉKVÍZ CSATORNA
- MEGLÉVŐ NYÍLT CSAPADÉKVÍZ CSATORNA
- BEFOGADÓ CSATORNA
- MEGLÉVŐ ÁTEMELŐ MŰTÁRGY
- REKONSTRUKCIÓT IGÉNYLŐ TEHERMENTESÍTŐ CSATORNA SZAKASZ
- TERVEZETT KORMÁNYOZÓ MŰTÁRGY
- TERVEZETT ÁTEMELŐ MŰTÁRGY
- TÓ (KIALAKÍTANDÓ TÁROZÓ)
- TERVEZETT ZÁPORTÁROZÓ
- JELLEMZŐ TEREPMAGASSÁG
- FEJLESZTÉSI TERÜLETEK

Készült az állami alapadatok felhasználásával

ÚJ-LÉPTÉK TERVEZŐ IRODA BT.
6726 Szeged, Pécska u. 15.
Felelős tervezők:
Balogh Tamás építész-mérnök
(Csongrád Megyei Építész Kamara TT-06-0006)
Viziközmű tervezés:
Novák Gyula építőmérnök
(Csongrád Megyei Mérnöki Kamara TV-06-0221)

Szeged, 2019.

Nyomtatva: 2019. május